



Fotos (5): ICSC

# Türkei und Belgien mit jeweils zwei Preisen

Seit 1975 zeichnet der International Council of Shopping Centers ICSC auf seinen europäischen Jahreskongressen neue, bestehende und revitalisierte Shopping-Center mit den European Shopping Centre Awards aus.

von Rainer Pittroff

Anlässlich der ICSC European Conference am 25. und 26. April 2018 in Barcelona wurden zum 43. Mal die begehrten European Shopping Centre Awards verliehen. Die Auszeichnungen gingen an sechs Center in den Kategorien „New Developments“, „Refurbishments/Expansions“ und „Established Centres“. Ausgezeichnet wurden jeweils zwei Center in Belgien und der Türkei sowie jeweils eins in Polen und Großbritannien. Wichtige Kriterien für die Awards des Internationalen Shopping-Center-Verbandes sind u.a. die deutliche Abgrenzung und Dominanz in den betreffenden Markt-Regionen.

## **New Developments/Extra Large**

### **Posnania, Posen/Polen**

Das bereits im Oktober 2016 eröffnete Posnania zählt rd. 300 Shops auf rd. 100.000 qm Mietfläche und gilt als größtes Shopping- und Lifestyle-Center in der polnischen Region Wielkopolska. Großzügig angelegte Plazas,

Gärten und Springbrunnen-Anlagen, hochwertige steinerne und gläserne Fassaden außen sowie attraktive Marmor- und Holzverkleidungen im Inneren gehören zu den Ausstattungsmerkmalen dieses Shopping-Centers. Auch der Kundenservice ist beachtlich und umfasst u.a. freies Wi-Fi, Touch-Screen-Wegeführung, interaktives Digital Signage, mobile Ladestationen, Collect & Try sowie ein „Valet Parking System“. Unter den Mietern, von denen einige erstmals in der Markt-Region vertreten sind, befinden sich Namen wie Forever 21, Rolex und Samsung. Developer: Apsys Polska

## **New Developments/Large**

### **Docks Bruxsel, Brüssel/Belgien**

Das Docks Bruxsel ist Brüssels erstes neues Shopping-Center seit 35 Jahren und stellt gleichzeitig die erste Phase der Umwandlung einer alten Industriebrache dar. Auf dem ältesten Industriegelände der belgischen Hauptstadt

entstanden neben diesem neuen Shopping-Center mit einer Gesamtfläche von 61.000 qm für rd. 110 Shops auch zahlreiche Wohnungen und Büros. Das Objekt ist gut an das Brüsseler Tram-System angebunden, bietet den Kunden breite Laufwege, rd. 20 Restaurants und Cafés und verfügt über viel natürliches Licht. Im Zuge der Fertigstellung fand der Erhalt alter historischer Bausubstanz besondere Beachtung. Der Mietermix von Docks Bruxsel beinhaltet neben regionalen Brands auch viele internationale Namen. Developer: Equilis SA

## **New Developments/Medium**

### **Shopping Rive Gauche, Charleroi/Belgien**

Das Mixed-Use-Center trägt wesentlich zur Aufwertung des früher sehr heruntergewirtschafteten Teils der City von Charleroi bei. Heute gilt Rive Gauche als attraktiver Mittelpunkt für alle kommunalen und kulturellen Events. Das bereits 2007 begonnene Projekt ist gut an den ÖPNV ange-

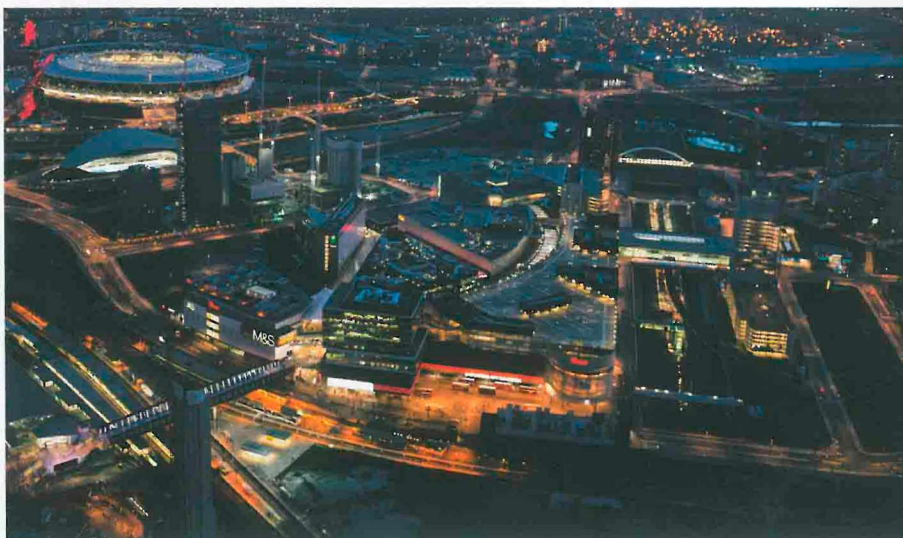
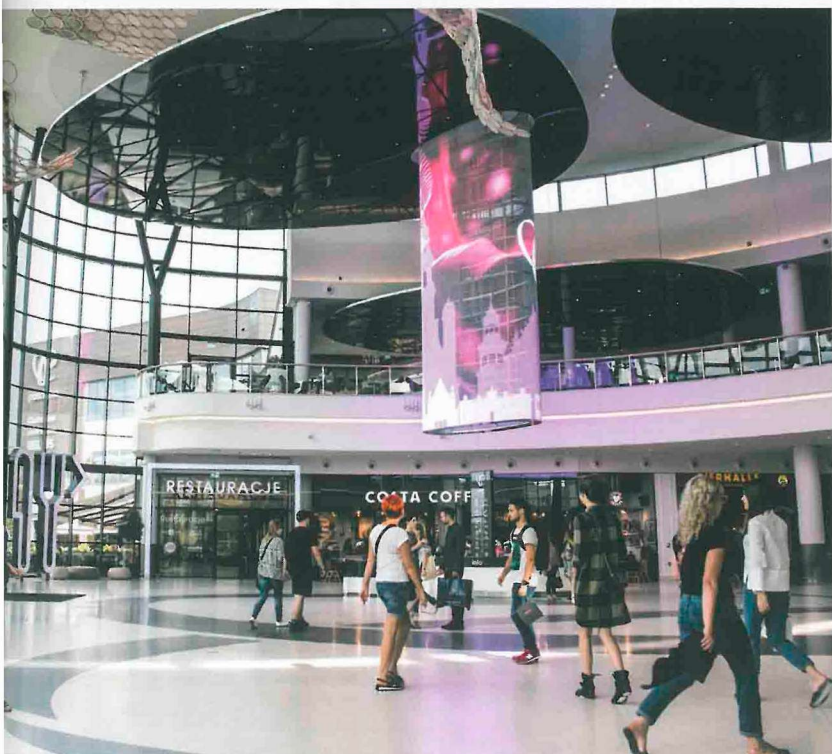
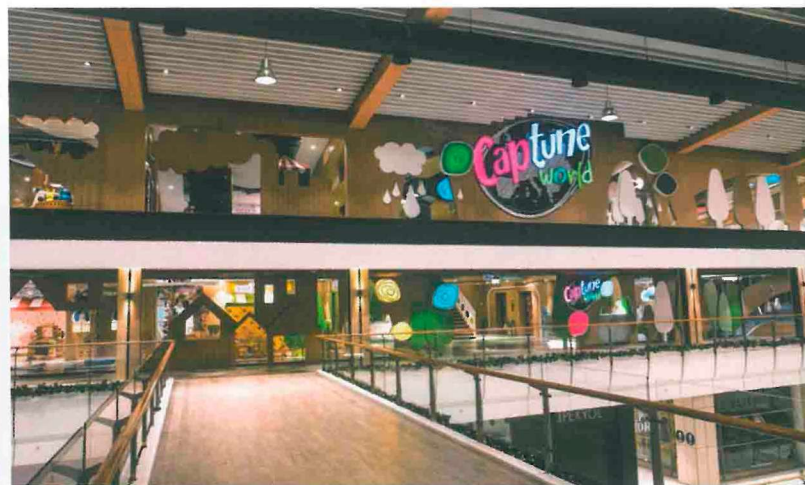


Bild linke Seite: Izmir Optimum (Izmir/Türkei)  
 Bild ganz oben links: Docks Bruxsel (Brüssel/Belgien)  
 Bild ganz oben rechts: Capitol Shopping Center (Istanbul/Türkei)  
 Bild links: Posnania (Posen/Polen)  
 Bild oben: Westfield Stratford City (London/Großbritannien)

bunden und umfasst neben den rd. 40.000 qm Verkaufsfläche für 94 Shops auch ein 4-Sterne-Hotel und eine Wohnanlage mit 50 Apartments. Developer: Iret Development SA

**Established Centres – Extra Large**

**Westfield Stratford City – London**

Das im September 2011 eröffnete Westfield Stratford City gilt mit 175.000 qm als Europas größtes städtisches Shopping-Center. Mit einem Rekordwert wartete man im September 2016 auf, als die Zahl von insgesamt 220 Mio. Besuchern in den ersten 5 Jahren verkündet wurde. Gleichzeitig meldeten die Centerbetreiber einen Einzelhandelsumsatz von 5,6 Mrd. Euro. Das Angebotsspektrum umfasst 250 Shops, 80 Gastro-Einrichtungen, 3 Hotels und zahlreiche Freizeit- und Entertainment-Bereiche. Rd. 30 Marken haben im Westfield Stratford City ihren ersten Markt oder Flagship-Store in Großbritannien eröffnet, darunter Victoria's Secret, Stradivarius oder Ikea. Außerdem ist hier Europas größter H&M-Store zu finden. Das Center punktet beim Kundenservice und Digital Service, es gibt eine „Find My Car“-Technik,

„Ticketless Parking“ oder „Product Search“. Developer: Westfield Europe Ltd.

**Refurbishments/Expansions: Large**

**Izmir Optimum, Izmir/Türkei**

Bereits im Jahre 2015 startete das ehrgeizige Erweiterungs- und Refurbishment Projekt: Izmir Optimum sollte um 32.000 qm vergrößert und dabei das bestehende Outlet-Konzept in ein konventionelles familienfreundliches Shopping-Center umgewandelt werden. Neben der Umgestaltung zahlreicher Ladenflächen kamen zehn neue Restaurants und Cafés mit Außenterrasse sowie ein Fitness-Center und insgesamt 90 neue Retailer hinzu. Vor allem das Thema Kinderfreundlichkeit stand im Fokus: Über 3.000 qm Fläche wurden so gestaltet, dass Kinder aller Altersgruppen angesprochen werden – mit Klettereinrichtungen, Sand- und Gras-Spielplätzen, einem Wasserpark und einem speziellen Spielbereich für unter Autismus leidende Kinder. Das Center ist an die Metro-Station angebunden, verfügt über 3.000 Pkw-Stellplätze und einen Mietermix von 240 Shops, die sich die Gesamtfläche von 86.000 qm teilen.

Developer: Rönesans Gayrimenkul Vatirim A.S. (RGY)

**Refurbishments/Expansions: Medium**

**Capitol Shopping Center, Istanbul/Türkei**

2015 begannen die Umbauarbeiten im Capitol Shopping Center in Istanbul, um ein Vorzeigeprojekt für die Integration von Infrastruktur für körperbehinderte Menschen zu schaffen. Insbesondere stand dabei die Einrichtung von geeigneten Aufzügen, Ruheräumen und Parkgaragen im Vordergrund. Darüber hinaus wurde die Wegeführung vereinfacht und die Erreichbarkeit und Zugänglichkeit von 23 bestehenden Shops verbessert. Die bis dahin ungenutzte dritte Verkaufsebene wurde in eine 5.000 qm große „Loft Area“ umgewandelt, um hier einen Kinokomplex nach neuestem Stand der Technik, einen Indoor-Kinderspielplatz und ein neues Food-Court-Konzept mit Lounges und Terrassen im Außenbereich einzurichten. Das Center umfasst 165 Shops auf insgesamt 35.000 qm Retail-Fläche.

Developer: Capitol Shopping Services Trading Corporation