

Au centre commercial V2 de Villeneuve-d'Ascq (Nord), le 20<sup>e</sup> magasin La Vignery teste de nombreuses nouveautés, dont l'encaissement mobile et la vente en vrac de spiritueux.

# La Vignery Grand Stade multiplie les innovations

## 370 m<sup>2</sup>

La surface de vente

■ 3 vendeurs

■ 1 569 références

dont 860 en vins,

460 en spiritueux

et 218 en bières

## 30 à 35 €

Le panier moyen

à l'ouverture

■ Encaissement mobile des paiements par carte bancaire

Source : La Vignery

**D**ès l'entrée du tout nouveau La Vignery Grand Stade de Villeneuve-d'Ascq s'impose un effet waouh, dû notamment à la volumétrie de ce magasin de 370 m<sup>2</sup> aux plafonds culminant à 8 mètres, avec un agencement intérieur aéré qui amplifie cette sensation d'espace. Une surprise accentuée par la couleur vert empire des murs, une nouveauté chez La Vignery qui arbore depuis toujours plutôt un rouge cardinal. Même s'il s'agit d'un test, comme toutes les autres innovations de ce magasin, le parti pris est réussi, valorisant les produits présentés en mural tout en faisant ressortir les informations sur le lieu de vente vert anis et, par contraste, la signalétique des rayonnages en rouge.

### Réduire l'attente au moment du paiement


Mais la grande nouveauté est de proposer l'encaissement mobile (solution Samsung S7, plate-forme Adyen et TPE mobile Verifone), sans aucun TPE fixe. En sachant que, dans ses 20 magasins, La Vignery a déjà choisi de

n'accepter que les règlements par carte bancaire (plus de 90 % des transactions en valeur) ou en espèces. « *Le paiement mobile est un pari supplémentaire et les premiers clients (150 transactions ont été réalisées la première semaine) se disent très satisfaits, même si la procédure de création de compte, encore un peu longue, va être optimisée. Au-delà, cette solution va surtout réduire l'attente au moment du paiement et permettre d'encaisser n'importe où dans le magasin* », explique Steven Ménard, directeur de La Vignery Grand Stade.

Autre innovation, dans l'allée centrale, des étagères en casier (Wanzl) rendent plus visibles les bouteilles de vin pour les clients mais aussi pour les vendeurs, notamment afin de contrôler plus rapidement l'état de l'assortiment. Un atout au moment où La Vignery Grand Stade choisit de le diminuer en passant de 1913 à 1 569 références pour optimiser sa logistique, réduire les stocks en magasin et les faibles rotations, entraînant du coup des livraisons bihebdomadaires depuis la plate-forme de Coignières (Yvelines).

### Test du vrac pour le rhum et le whisky

Enfin, outre un rayon bières développé à l'entrée du magasin avec 230 références et la volonté de proposer des produits tendance issus de petites brasseries, La Vignery Grand Stade teste la vente en vrac de whisky et de rhum. Sans présager de leur duplication à venir dans son réseau, ces innovations témoignent de la dynamique et de la maturité de La Vignery, dont l'objectif est de doubler son parc d'ici à 2020, notamment grâce à l'affiliation. ■



« La Vignery Grand Stade s'affirme comme un laboratoire où nous testons de nombreuses innovations, dont l'encaissement 100 % mobile et par carte bancaire, qui séduit nos premiers clients. »

Steven Ménard, directeur de La Vignery Grand Stade

FRANÇOIS LECOQC

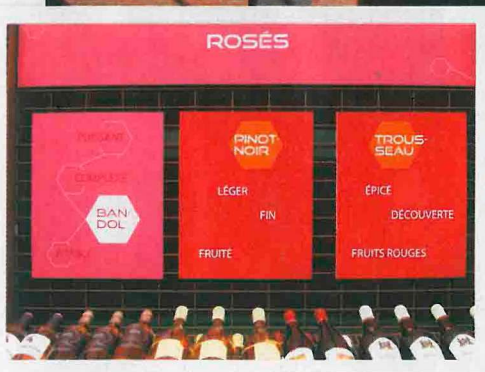


# LA VIGNERY

LE MONDE DU VIN VOUS APPARTIENT ENFIN

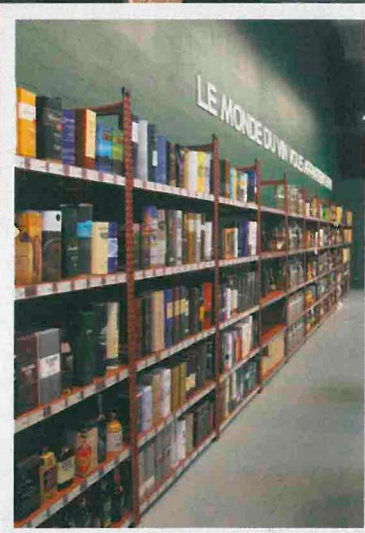
## ATTRACTIVITÉ

Le magasin est situé à l'entrée du centre commercial V2 de Villeneuve-d'Ascq, juste en face du Grand Stade.



## VERT PLUTÔT QUE ROUGE

Alors que la couleur signature d'origine de l'enseigne est le rouge cardinal, La Vignery Grand Stade teste un vert empire sur les murs, un pari réussi qui valorise davantage les produits.



PHOTOS : FRANÇOIS LECOCO - LA VIGNERY

## PÉDAGOGIE

À Villeneuve-d'Ascq, La Vignery adopte une nouvelle signalétique plus pédagogique, dès l'entrée, en détaillant ses engagements, puis sur les murs et mobiliers, pour présenter les régions viticoles et suggérer des accords mets-vins.

## VRAC

La Vignery Grand Stade teste la vente en vrac de trois références de whisky et de rhum de la distillerie Jean Boyer, proposées en bouteille de 70 cl (de 29 à 48 €).

## EFFET WAOUH!

Avec une surface de vente de 370 m<sup>2</sup> et un haut plafond, ce magasin impose une belle sensation d'espace, avec une décoration soignée et dynamique, tel ce facing de 22 barriques bordelaises en fond de coque.



## ENCAISSEMENT MOBILE

Pas de caisse dans ce magasin : les vendeurs utilisent un smart phone et un TPE mobile pour les paiements.

