

Shopping Promenade humanise son retail park

Frey dévoile à Amiens sa nouvelle vision des « centres commerciaux de plein air ». Pour en finir avec les retail parks au décor aseptisé et se distinguer des architectures futuristes glacées, la foncière privilégie la convivialité avec des matériaux chauds et un parcours ponctué de surprises.

L'air de rien, un petit vent de Californie soufflait sur Amiens (80), le 19 octobre. Ce jour-là, Antoine Frey, PDG de la foncière du même nom, dévoilait Shopping Promenade, sa vision inédite des « centres commerciaux de plein air », appellation maison des retail parks. Avec cette signature – dont l'opus inaugural s'appelle Cœur Picardie –, Frey abandonne Greencenter, sa précédente marque modèle développée depuis dix ans. C'est en novembre 2007 qu'avait été lancé ce spécimen de site basé sur l'écoconception à Marne-la-Vallée (77). Or, « ce concept était trop net et trop lisse, concède Antoine Frey. Il se laissait comprendre instantanément, avant même que le visiteur ait fait le tour du site ! »

Le projet d'Amiens s'acheminait vers cette version sans surprises lorsqu'Antoine Frey fit le voyage californien qui allait changer sa vision. Il découvre Westfield Topanga à Los Angeles, en mai 2016, vaste centre ouvert, animé et végétalisé de la côte ouest américaine. « Alors que nos travaux avaient déjà commencé, nous avons tout arrêté et tout repensé de A à Z, depuis l'em-

40 000 m²
de GLA (surface commerciale utile)

32
magasins
et **8** restaurants

1 300
places de parking

55 M€
d'investissement

5 millions
de visiteurs attendus
en année une

Source : Frey

prise des bâtiments jusqu'à leur altimétrie», continue le patron de Frey.

Une voie inspirant la flânerie

Résultat : un site qui étonne d'abord par sa « patine ». Pas de façades bariolées pour accrocher l'œil ou recouvertes d'Inox poli pour se fondre dans le ciel. Mais des bâtiments dont la matière – brique locale, bois, pierre ou métal – est palpable grâce à une palette de couleurs dans les

bruns et ocres mats. La dernière grande révolution des retail parks était celle de Compagnie de Phalsbourg avec ses centres métalliques et futuristes : Waves à Metz, l'Atoll à Angers ou Enox à Gennevilliers.

Autant d'ovnis atterris en périphérie. Alors que le très cosy Shopping Promenade Cœur Picardie semble être un quartier urbain installé depuis longtemps, bien qu'il vienne de naître au nord de l'agglomération amié-

REAPPROPRIATION URBAINE

Shopping Promenade invente, avec le cabinet Chapman Taylor, une nouvelle écriture architecturale pour les équipements de périphérie.

Si elle revendique une inspiration urbaine, elle ne pastiche pas pour autant la « vraie ville ».



noise, face à l'hypermarché Carrefour. Cette convivialité se ressent particulièrement dans la rue rassemblant les plus citadines des 32 enseignes. Les décrochages, la variété des matériaux, la prégnance du végétal et le mobilier en font une voie « meublée » inspirant la flânerie.

Une place de marché

Et pour réveiller encore la curiosité, par rapport à l'ancien concept aseptisé, Frey a égrené des surprises : jeux d'eau, baby-foot, bibliothèques participatives, cabanes à oiseaux, tables de pique-nique... En plus de deux grandes aires de jeux pour les enfants, un petit train circule les mercredis et samedis. Mais Shopping Promenade se distingue aussi des autres retail parks par son offre. Une place

« Notre ancien concept était trop lisse. Le dernier offre un lieu pluriel qui mixe les offres et les usages, un lieu convivial respectant les hommes et leur environnement. »

Antoine Frey, PDG de la foncière Frey



© LAETTIA DUARTE

parcs périphériques sans grandes surfaces ! Elles constituent le second pan de Shopping Promenade dans la continuité de la rue. Sans tout à fait sacrifier aux codes urbains de cette dernière, certaines font quelques concessions au style du lieu en s'habillant notamment de bois. Les plus vastes sont Jardiland (6 500 m²), Cultura (2 200 m²), GiFi (2 500 m²), Intersport et Orchestra (2 000 m²).

Les prochains Shopping Promenade ouvriront à Strasbourg-Vendenheim, fin 2019, sous le nom de Cœur Alsace (60 000 m²), suivi, en 2020, de Shopping Promenade Claye-Souilly (40 000 m²), de Shopping Promenade Arles (16 000 m²) et, en fin d'année, de Shopping Promenade Ode à la Mer à Montpellier (100 000 m²). ■ DANIEL BICARD

PARKINGS À GUIDAGE DYNAMIQUE

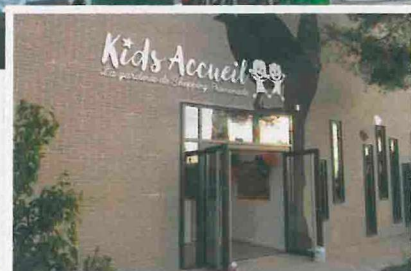
La foncière Frey conserve le principe du parking central arboré au cœur de l'équipement. Mais sans pousser la sophistication plus loin que le strict utile, avec ce guidage précis à la place.

MOYENNES SURFACES ACCLIMATÉES

En pendant à sa rue intimiste, le site d'Amiens ménage de la place à de vastes GMS, qui ont fait quelques concessions à l'habillage bois, par rapport à leurs sempiternels bardages.



PHOTOS FRANK BARTYKO & NICOLA GLEICHHAUFREY - DANIEL BICARD



ENFANTS CHOUCOUTÉS

La garderie Kids Accueil permet aux parents de confier pendant deux heures leurs enfants à des animateurs agréés. Elle est gratuite les samedis. Petit train et aires de jeux sont aussi accessibles.

« EXPÉRIENCE AUGMENTÉE »

Depuis longtemps, Antoine Frey annonçait une « expérience augmentée » via un parcours créateur de liens et d'émotions. Cette réponse au commerce virtuel désincarné se concrétise dans cette rue animée et conviviale.

