



Fotos (5): Kuvatoimisto Kuvio Oy

# Inspirationen aus der Natur

Das finnische Warenhausunternehmen Stockmann hat einen neuen Department Store in der finnischen Stadt Tapiola eröffnet. Die kontemporäre Innenarchitektur mit Midcentury-Anklängen bekommt ein besonderes Gepräge durch verschiedene schöne Details, die sich von der umgebenden finnischen Natur inspirieren ließen.

von Andreas Schönweitz



Umkleiden in Form eines Vogelkäfigs in der Kinderabteilung. Darin moderne Technik über iPad

Der finnischen Warenhauskette Stockmann wird nachgesagt, sie sei das Harrods des Nordens. Wer etwas auf sich hält, kauft hier ein. Der Lübecker Kaufmann Georg Franz Stockmann gründete das Warenhausunternehmen im Jahre 1862. Heute ist Stockmann eine AG und in 17 Ländern mit rd. 500 Filialen aktiv und hat im März dieses Jahres einen neuen Department Store im finnischen Tapiola eröffnet. Auf drei Ebenen werden den Kunden Damen-, Herren- und Kindermode, Lingerie, Kosmetik, Accessoires und Handtaschen sowie Produkte für Home und Living angeboten.

Gestaltet wurde das neue Haus von der Stuttgarter Agentur Blocher Partners, für die dies die zweite Zusammenarbeit mit Stockmann war. Die erste Zusammenarbeit bestand in der Neugestaltung von Teilen des Haupthauses in Helsinki, der Standort in Ta-

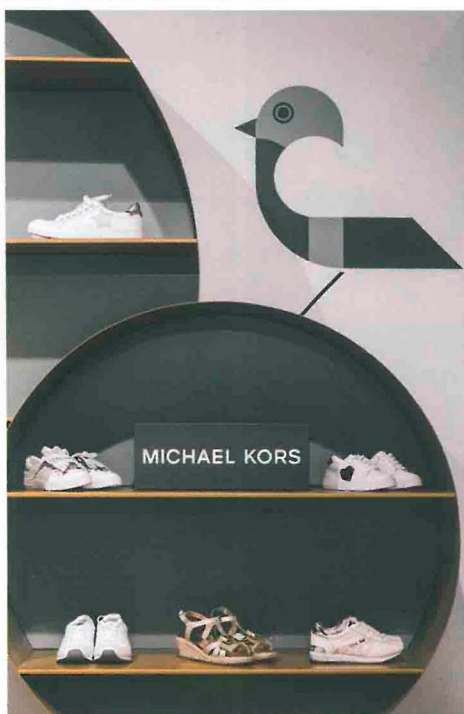
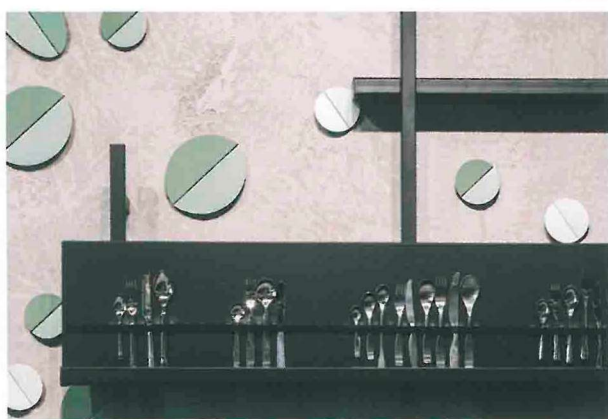
piola wurde komplett von Blocher gestaltet. Für den Ladenbau zeichnet Ganter aus Waldkirch verantwortlich.

Für das Designkonzept ließen sich die Innenarchitekten von Finnlands weitläufiger Seen- und Waldlandschaft inspirieren. Tapiola entstand in den 1960er-Jahren als Gartenstadt im urbanen Süden nahe Helsinki. Die Wohngebiete sind durch die Nachbarschaft zum Wald geprägt. Gestalterische Verweise, die sich auf die Natur beziehen, verorten den neuen Stockmann Store in seiner Umgebung und verleihen ihm individuellen Charme.

## Schöne Details

So schmücken dekorative Wandelemente in Blätterform einzelne Wandbereiche und dienen gleichzeitig der Orientierung. Goldene Tapeten mit kunstvollen, ornamentreichen Tiermotiven





**Bild ganz oben:** Goldene Tapeten mit Vogelmotiv zieren die Umkleidekabinen

**Bild oben:** Elemente in Blattform schmücken die Wände

**Bild rechts:** Stilisiertes Vogelmotiv

zieren die Umkleidekabinen, einzelne schöne Grünpflanzen holen die Natur in den Store.

Die drei Ebenen mit insgesamt 8.200 qm Bruttoverkaufsfläche wurden klar strukturiert. Shop-in-Shops setzen auf jeder Etage gestalterische Akzente. Die Looks variieren. Die Herrenabteilung im ersten Stock wird geprägt durch einen urbanen Style, der Bereich Casual-Damen überzeugt mit edlen rotbraunen Wandelementen, und die Sportabteilung präsentiert sich in frischen weiß-grünen Farbtönen.

Auf der zweiten Ebene finden sich Inszenierungen der Bereiche Kosmetik, Premium-Damen, Accessoires und Handtaschen sowie

Lingerie. Goldfarbenes Gewebe, kupferfarbene Regalsysteme und expressive, großformatige Leuchten in Kreisform schaffen ein luxuriöses Ambiente, um das Einkaufen zum Erlebnis werden zu lassen.

Das Herzstück der dritten Ebene, der Themenbereich Home und Living, bietet mit viel Einsatz von Eichenholz ein Wohlfühlambiente. Für die Kids-Welt wurden spielerische Ideen entwickelt, die auf die finnische Flora und Fauna verweisen. Stilisierte Vogel motive wie Spatz, Papagei und Rabe, entworfen von der zu Blocher Partners gehörenden Kommunikationsagentur Typenraum, markieren die jeweiligen Kleidergrößen. Umkleiden in Form eines Vogelkäfigs machen die Anprobe zu einer unterhaltsamen Angelegenheit. Digitale Unterstützung bieten dabei in jeder Kabine installierte iPads. Durch einfaches Scannen lassen sich die benötigten Größen bei der Verkäuferin ordern. Dieser Service wird auch in den anderen Abteilungen angeboten.

## Stockmann, Tapiola

**Adresse** Department Store Stockmann Tapiola, Tapionaukio 4, 02100 Espoo, Finnland

**Verkaufsfläche** 8.185 qm

**Eröffnung** März 2017

**Innenarchitektur** Blocher Partners, Stuttgart

**Ladenbau** Ganter, Waldkirch

**Beleuchtung** Granlund, Helsinki

redaktion@ehi.org