

AVANT SON OUVERTURE LE 22 JUIN EN FRANCE

# Le magasin Costco vu de l'intérieur

## **COSTCO À VILLEBON-SUR-YVETTE**

- Pose de la première pierre:  
25 octobre 2016
- Surface totale: 14000 m<sup>2</sup>  
dont 12000 m<sup>2</sup> de vente
- Coût total des travaux:  
52 millions d'euros, dont  
7 millions pour les bureaux  
qui vont accueillir le siège  
social de l'entreprise
- 250 salariés au démarrage
- 50 à 60 démonstrateurs
- Prix de la carte annuelle:  
36 €
- Concurrence proche:  
Auchan à Villebon-sur-Yvette  
et Carrefour aux Ulis

- Objectif de Costco  
en France: 10 à 15 magasins  
d'ici à dix ans

## **COSTCO DANS LE MONDE**

- 2<sup>e</sup> distributeur mondial  
avec 116 milliards de  
dollars de chiffre d'affaires
- 723 magasins  
(506 aux États-Unis,  
94 au Canada,  
28 au Royaume-Uni  
et 2 en Espagne, ainsi  
qu'en Asie et au Mexique)
- 87 millions de détenteurs  
de la carte de membre

Source: Costco, chiffres 2016



À trois semaines de l'inauguration, LSA a pu visiter en avant-première le magasin Costco qui sort de terre à Villebon-sur-Yvette. L'arrivée de la chaîne américaine, deuxième distributeur mondial, ressemble fort à l'événement de l'année dans ce secteur en France. Plongée dans les coulisses du magasin-entrepôt, où tout finit de se mettre en place.

Un magasin de  
14000 m<sup>2</sup>

Malgré cet aspect encore désordonné, le gros des travaux est terminé en ce qui concerne la surface de vente, où l'essentiel des marchandises sera présenté en box et palettes.

Pour entrer dans le bâtiment qui abrite le premier Costco de France, il a fallu enfileur chaussures de sécurité, chasuble fluo et s'équiper d'un casque de chantier. Normal, car les travaux s'activent à Villebon-sur-Yvette, à une grosse vingtaine de kilomètres de Paris. Les champs situés au croisement de la départementale 118 et de l'autoroute A10 achèvent leur transformation avec, en ligne de mire, le 22 juin, date officielle d'ouverture. Huit ans après l'implantation d'un premier bureau destiné à mesurer son potentiel dans l'Hexagone, Gary Swindells, le patron de l'enseigne dans le pays, a de quoi jubiler. Mais il n'en a pas vraiment le temps, même si le projet a enfin pris une forme concrète.

Le 17 mai avait lieu la pose – très symbolique – de l'enseigne sur la façade du magasin-entrepôt. Lors de notre visite, pas moins de 150 ouvriers s'affairaient autour du gros œuvre et des finitions, un chiffre qui monte à 200 personnes certains jours. Le parking extérieur, dont les places élargies sont destinées à accueillir les véhicules des clients professionnels, est quasi terminé, alors que son équivalent souterrain est encore brut de béton, pour 900 places au total. « Le bâtiment fait 120 m de longueur sur 100 de largeur. Nous avons procédé à quelques adaptations par rapport à notre modèle, par exemple avec l'ajout d'un mur végétalisé », souligne Gary Swindells, qui nous guide dans ce dédale d'échafaudages, de béton et de câbles.

#### Montée en puissance programmée

À l'aise dans ce capharnaüm (il pilote ici sa douzième ouverture de magasin depuis son entrée chez Costco, en 1993), le patron nous accompagne ensuite dans les bureaux du siège, où l'on imagine d'emblée un immense open space. Réflexe canadien oblige, il nous désigne les « chambres de négociation ». Vous aurez compris qu'il s'agit évidemment des box de négociation. L'immense espace dédié au siège (avec sa cuisine pour la R&D) doit absorber la montée en puissance programmée de Costco, en France, dans les années à venir, avec de l'espace pour 250 salariés, contre 60 aujourd'hui, pour les équipes de direction, les achats, etc. De son bureau, le directeur général dispose d'une fenêtre intérieure qui donne sur le cœur du réac-





1

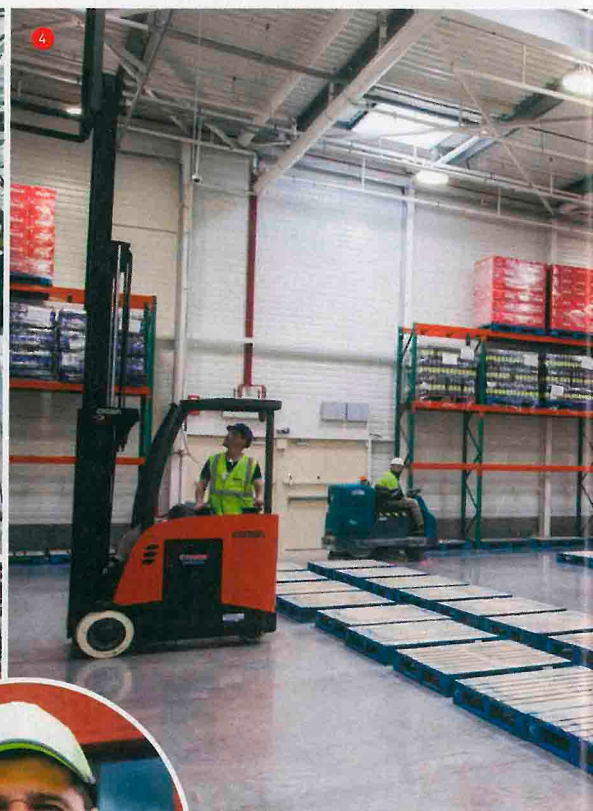


2



**Gary Swindells,**  
président de Costco France

« Du fait des contraintes environnementales et de construction françaises, nous avons réalisé un magasin un peu plus beau que le modèle classique de Costco. »



4



3



5





**1** • Les équipes achats, support et administrative seront installées dans ces nouveaux locaux, situés au-dessus de l'espace de vente et où l'open space sera de rigueur. Salles de négociation, cuisine et locaux de stockage complètent le tout.

**2** • Ces meubles sont destinés aux bouteilles de vin. Des conditionnements au carton seront aussi proposés pour les restaurateurs. Le modèle Costco, c'est la moitié de clients particuliers, et la moitié de professionnels. À la différence de Metro, tout le monde est bienvenu, à condition de payer sa cotisation pour la carte.

**3** • Ces grandes pièces blanches constituent les zones réfrigérées et surgelées, qui contiendront également les stocks.

**4** • Lors de l'ouverture, l'entrepôt comptera entre 10 et 12 millions d'euros de stock. Une partie des produits à la vente (non-alimentaire, épicerie sèche) est déjà installée sur des racks et palettes, comme ici avec des marques de boissons très reconnaissables.

**5** • Les meubles frais n'attendent plus que les produits comme la viande, les yaourts, le plus souvent dans de grands conditionnements,

un principe de base de Costco. L'offre va aussi porter sur du bio et un approvisionnement français pour coller aux attentes.

**6** • Les ateliers de préparation (boulangerie, boucherie, traiteur) seront tous visibles à travers des baies vitrées. Coulisantes de l'intérieur, elles permettront de recharger les bacs sans avoir à circuler dans le magasin et gêner les clients.

**7** • Au terme de cinquante semaines de travaux (contre quarante initialement prévues), le premier magasin de l'enseigne en France sera opérationnel. Il accueillera aussi, courant juillet, le siège social de Costco France.

© PHOTOS PIERRE VASSAL/HAYTHAM SAUF PHOTO N°3 © MORGAN LECLERC



leur : la surface de vente où une partie des références est déjà installée, notamment dans le non-alimentaire.

Tout est pensé pour l'efficacité : les quatre quais de déchargement donnent sur les différents ateliers (traiteur, boucherie, boulangerie). Quant au stockage, on devine déjà les immenses piles de palettes présentées telles quelles dans le magasin. L'entrepôt, dont l'aménagement est minimaliste, n'attend plus que quelques réglages et l'installation des caisses et de la boulangerie. Sur l'assortiment, « 85 % des achats sont déjà faits. Il manque encore un peu de frais et de produits électroniques, mais cela suit le calendrier classique », calcule Gary Swindells. L'homme n'est pas tant inquiet pour l'avancée des travaux que pour l'embouteillage et la frustration qui pourraient avoir lieu lors de l'ouverture. Les curieux dépourvus de la carte de membre ne pourront pas avoir accès au magasin. Le 18 mai, près de 6 000 cartes avaient été commercialisées (9 000 en comptant les cartes additionnelles gratuites délivrées à une deuxième personne autre que le titulaire). Un chiffre encore éloigné de l'objectif affiché de 30 000 cartes. Costco a pourtant ratissé large en matière de prospectus et prévoit même des guichets temporaires d'adhésion lors de l'ouverture. Rendez-vous est pris dans trois semaines. Sans bottes de chantier, cette fois. ■

**MORGAN LECLERC**

## MISSION COSTCO LE 19 SEPTEMBRE

LSA organise une journée de conférences et de rencontres avec l'équipe dirigeante de Costco France, le 19 septembre. Positionnement et fonctionnement y seront décryptés, avec en point d'orgue une visite du club-entrepôt de Villebon-sur-Yvette. Inscriptions sur <http://evenements.infopro-digital.com/lisa/conferences/>