

Cette année, ce sera la seule ouverture en France pour l'enseigne créée par François Lemarchand voilà vingt-cinq ans. Un magasin expérimentant une présentation épurée, qui se veut unique et reflet du meilleur de Nature & Découvertes.

# Nature & Découvertes ouvre un magasin unique

500 m<sup>2</sup>

La surface de vente

1600

Le nombre de références

2 M€

L'investissement

14

Le nombre d'employés

3 M€

Le chiffre d'affaires pour la première année

27 €

Le panier moyen

Source: Nature & Découvertes

« **A**vec ce magasin, nous pouvons aller aux États-Unis ou au Japon! » C'est ainsi que François Lemarchand, le fondateur de Nature & Découvertes qui a passé la main à son fils, Antoine, a accueilli l'architecte du lieu, Michel Kazis, lors de son inauguration, fin novembre. En quête depuis longtemps d'un emplacement dans le Marais, à Paris, c'est ici, rue Sainte-Croix-de-la-Bretonnerie, dans un bâtiment qui a servi de mairie à l'arrondissement au XIX<sup>e</sup> siècle, puis d'imprimerie pour des livres d'art et des jeux de société, que Nature & Découvertes a trouvé son bonheur. Aidé de l'agence Saguez et d'Ova Design, Michel Kazis qui travaille pour l'enseigne depuis une quinzaine d'années, s'est attelé à la tâche. « Il fallait donner de la lumière pour que les gens aient envie de descendre au sous-sol, raconte-t-il. Nous avons gardé la verrière d'origine, mais fait une trémie pour pouvoir percer un escalier. » Un escalier large et généreux, orné de végétaux naturels et agrandi par un miroir.

## « En toute modestie »

De la rue aussi, grâce à des baies vitrées, on aperçoit ce sous-sol, qui accueille la plus grande librairie du réseau de 75 magasins, l'espace enfants et les produits liés au bien-être. L'ambition étant d'y faire descendre un peu plus d'un tiers de la clientèle, ce chiffre étant la moyenne dans un magasin classique. Le merchandising se veut discret. Disposés sur des meubles en bois fabriqués sur mesure, certains découpés dans du chêne de

Bourgogne, ou sur des grandes tables ovales, les produits sont facilement accessibles. Autre parti pris: ils sont accrochés sur les murs comme des panoplies. « Nous voulons que les gens puissent les toucher facilement, insiste Michel Kazis. On n'arrive pas dans le Marais avec un concept "sur-agencé". Nous voulions être modestes. » Tout en faisant du lieu un endroit unique.

Dès l'entrée, le ton est donné avec une installation spectaculaire du sculpteur Jean-Jacques Pigeon: des branches d'arbre recouvertes de plâtre. L'entrée est très large, ornée de suspensions qui changeront au gré des animations. Pour l'ouverture, la coiffe indienne permettant aux enfants de faire des selfies s'était déjà vendue à trois ou quatre exemplaires, malgré son prix de 250 €! Preuve que nous sommes bien dans un magasin atypique. D'ailleurs, une offre « Marais » arrivera dès 2016. Cette originalité peut faire des émules parmi les 75 Nature & Découvertes. Ceux du Forum des Halles à Paris et de Strasbourg vont faire peau neuve en 2016.

## Cap à l'international

Les idées pourront être aussi reprises à l'étranger, comme en Allemagne où Nature & Découvertes est arrivé en 2014, d'abord à Munich, puis à Cologne, avec des magasins exploités en direct. Le développement à l'international fait partie des priorités désormais, que ce soit en master-franchise ou en intégré. Avec seulement dix points de vente dans trois pays, le potentiel reste sous-exploité. D'ici-là, le navire amiral atypique du Marais aura – peut-être – atteint sa vitesse de croisière et les 3 millions d'euros de chiffre d'affaires qu'il vise en année pleine. ■

MAGALI PICARD

Les concepts  
magasins

sur

lsa.fr





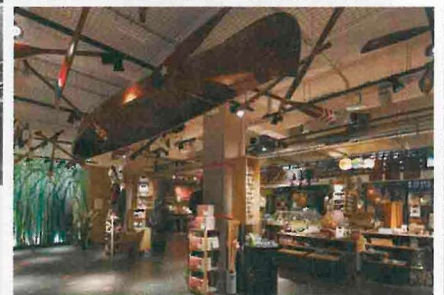


**ANCIENNE IMPRIMERIE**

Le magasin a ouvert dans un bâtiment des années 40, en lieu et place de l'ancienne imprimerie Clément, spécialisée dans les livres d'art et les boîtes de jeu *Monopoly* ou *Cluedo*. De la rue, on aperçoit le sous-sol grâce à des baies vitrées.



**LE « STAGE »**  
C'est ainsi que s'appelle cette immense entrée dont le plafond, orné de cintres, fonctionne comme un théâtre. Une embarcation ancienne, une coiffe indienne qui permet aux enfants de faire des selfies: l'endroit change tous les mois.



PHOTOS: NATURE & DÉCOUVERTES

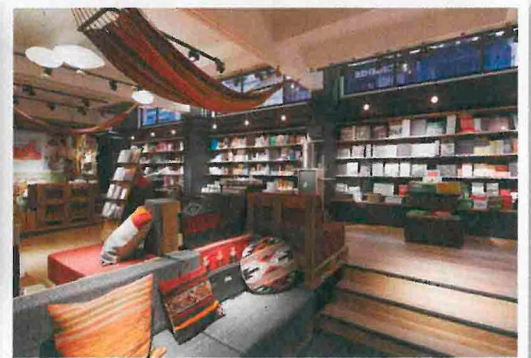
**LUMIÈRE**

La verrière d'origine a été conservée et embellie par des plantes naturelles présentes un peu partout. L'escalier qui mène au sous-sol est volontairement très large et convivial, avec des miroirs qui donnent de la profondeur.



**THÉ À VOLONTÉ**

Le bar à thés a un succès fou: les trois samovars sont vides au bout de deux heures !



**LA PLUS GRANDE LIBRAIRIE**

Elle est deux fois plus importante que dans les autres magasins et agrémentée de canapés confortables.

**BIEN-ÊTRE**

On retrouve les produits traditionnels de Nature & Découvertes autour du bien-être, du yoga, du plein air, des enfants... avec une offre spécifique au Marais qui arrivera en 2016.



« Ce n'est pas qu'un magasin amiral, c'est un magasin exceptionnel. Nous avons envie d'être présents dans le Marais, dans ce quartier brassé de culture et d'influences différentes. Un symbole pour une marque de découvertes. »

**Emmanuelle Perl**, directrice marketing de Nature & Découvertes

