

EXPRESS DELIVERY

La collaborazione è stata la chiave del successo del nuovo progetto per Dixons Retail in Svezia.

TESTO TIM WALKER FOTO PER-ANDERS HURTIGH / JOHAN PALMBORG



IN BREVE

LUOGO
Svezia

CHI
New Store Europe Svezia, New
Store Europe Paesi Bassi

CLIENTE
DSG International

PROGETTO
Una nuova area per le
telecomunicazioni

SERVIZI FORNITI
Progetto tecnico, produzione e
installazione

SFIDA
Utilizzo di materiali di alta qualità

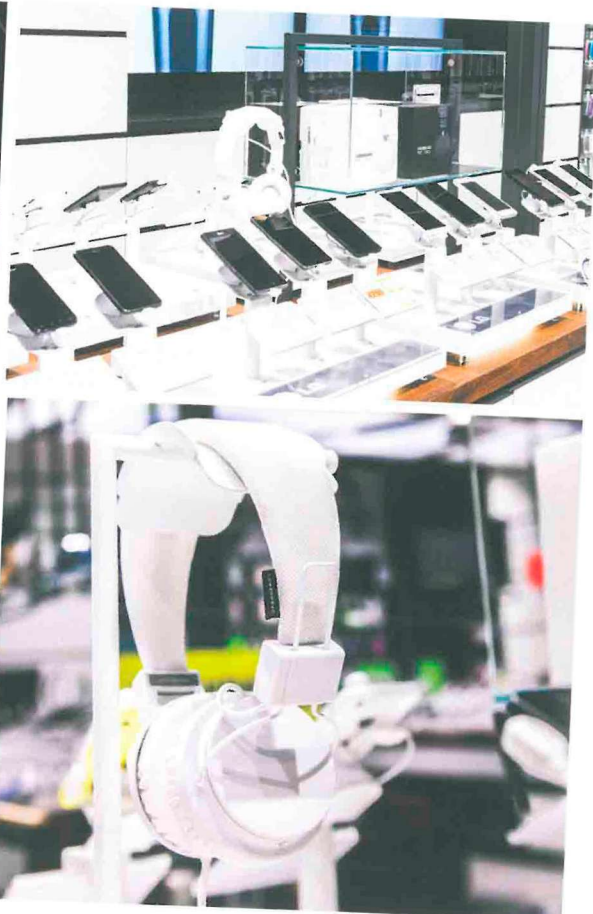
Il rapporto fra New Store Europe e Dixons Retail nei paesi nordici risale a circa 30 anni fa, con progetti per entrambi i negozi Elkjøp e Elgiganten.

Recentemente, sono stati completati due reparti telecomunicazioni prototipo in negozi Elgiganten a Stoccolma e a Göteborg dopo un periodo di intensa attività e di collaborazioni internazionali durate nove mesi.

Eric Magnusson, Business Manager

per New Store Europe in Svezia, afferma che il concept Express, come è noto, è stato un vero lavoro di squadra: "Il concept originale è stato creato da Reactor Retail. Poi abbiamo coinvolto i nostri colleghi Olandesi per fare i disegni tecnici e la prototipazione."

Il prototipo ha permesso al cliente di effettuare alcune modifiche che sono state poi adottate nella fase di produzione. L'esperienza Olandese nella



“Il concept per le telecomunicazioni è importante e deve essere molto speciale e high-tech.”

► produzione hi-macs, nell'impiallacciatura del legno e verniciatura a polvere sono state utilizzate con buoni risultati. Ci sono volute circa otto settimane per completare questa fase.

Eric spiega: “Siamo stati in grado di introdurre un po' di value engineering e di utilizzare materiali speciali per dare all'intero progetto un'atmosfera unica. Il concept per le telecomunicazioni è importante e deve essere molto speciale e high-tech. I prodotti in vendita - mobili, tablet e telecamere - è di alto valore e l'ambiente doveva riflettere questo.”

Il centro del reparto delle telecomunicazioni è composto da



due colonne e un tavolo nel mezzo.

Eric aggiunge: “Il design di Reactor Retail specificava materiali di altissima qualità come

impiallacciate effetto noce, Hi-Macs bianco e acciaio verniciato a polvere grigia, e tale scelta donano veramente l'impressione di un negozio con un design unico e suggestivo. Sopra i tavoli vi è una struttura di copertura con interessanti illuminazione a LED, utile in quanto il cablaggio può essere tutto racchiuso all'interno di esso.”

Se il progetto pilota avrà successo si spera che verrà ripetuto negli store Elkjøp e Elgiganten.

Eric dice che finora la risposta a questo progetto è stata molto positiva e credono che verranno attirati sempre più clienti.